

Настройка FTP - соединения с сервером ОАО «Советская Сибирь»

Дано:

- IP-адрес ftp-сервера: **FTP.SOVSI.B.RU;**
- IP-адрес ftp-сервера: **FTP2.SOVSI.B.RU**
- IP-адрес ftp-сервера: **FTP3.SOVSI.B.RU;**
- IP-адрес ftp-сервера: **FTP4.SOVSI.B.RU;**
- имя пользователя: **user;**
- пароль пользователя: **password;**

Настройка клиентского соединения с помощью FAR manager

1. Откройте FAR manager и выберите в панели "Drive" пункт "FTP" (см. рис. 1 и рис. 2).

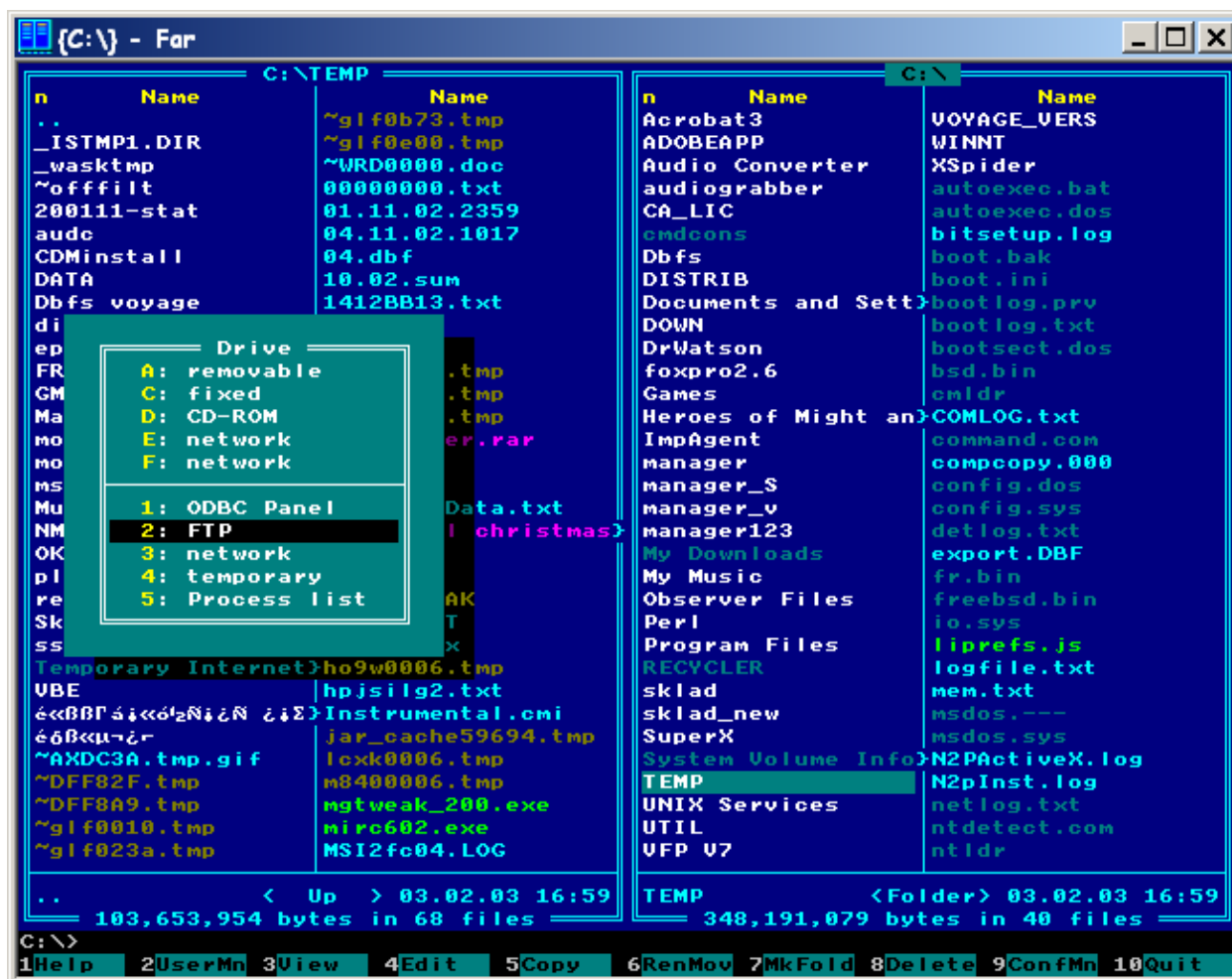


Рис. 1

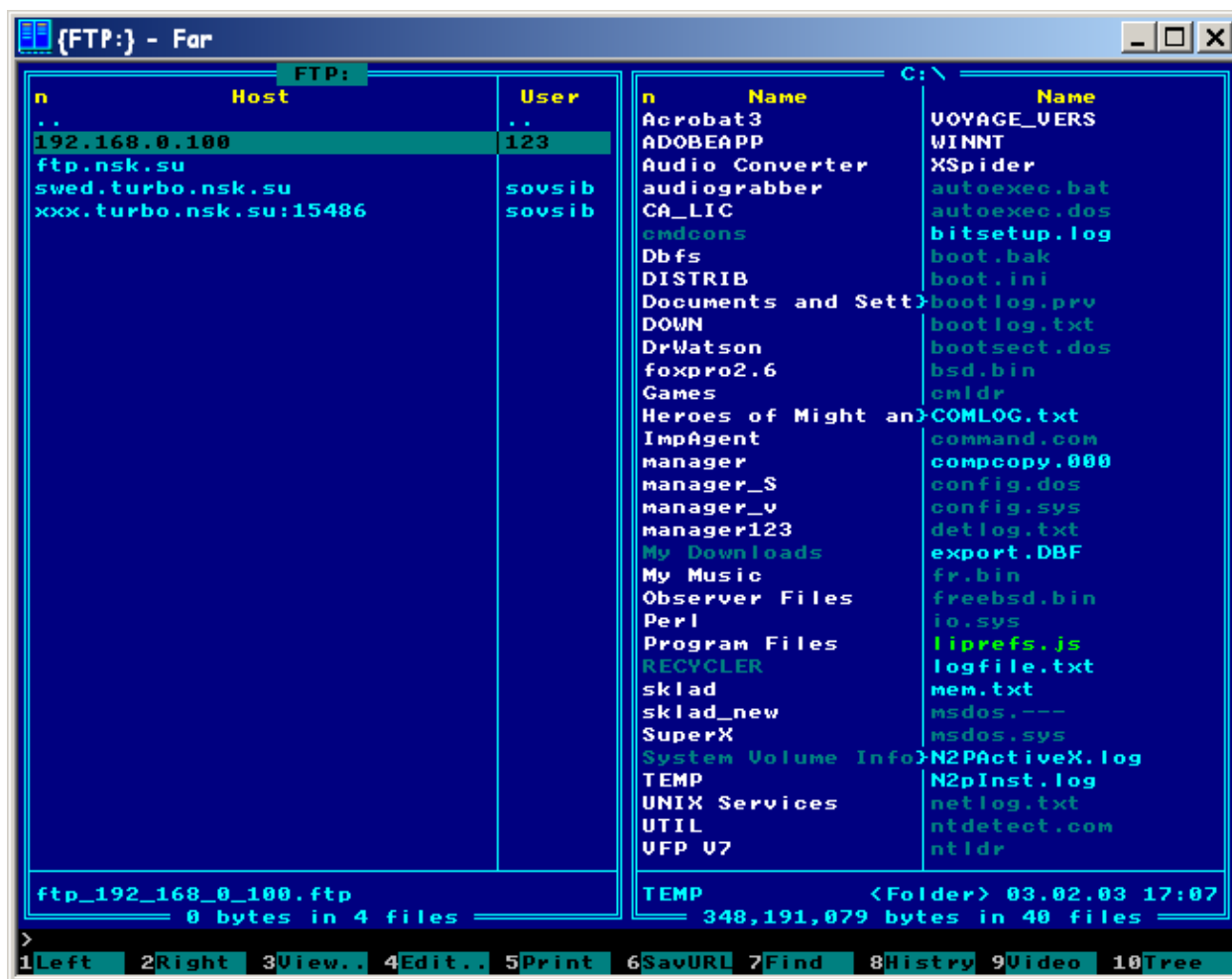


Рис. 2

2. В панели “FTP:” для создания нового соединения одновременно нажмите клавиши “SHIFT” и “F4”.

Заполните карточку необходимыми значениями (см. рис. 3).

Обратите внимание:

- вместо слов “user” и “password” необходимо соответственно подставить имя пользователя и пароль, выданные вам администратором репроцентра.

- при возникновении проблем с соединением попробуйте одно из следующих:

а) включить \выключить режим “passive mode” (см. рис. 3);

б) сменить адрес ftp-сервера резервным.

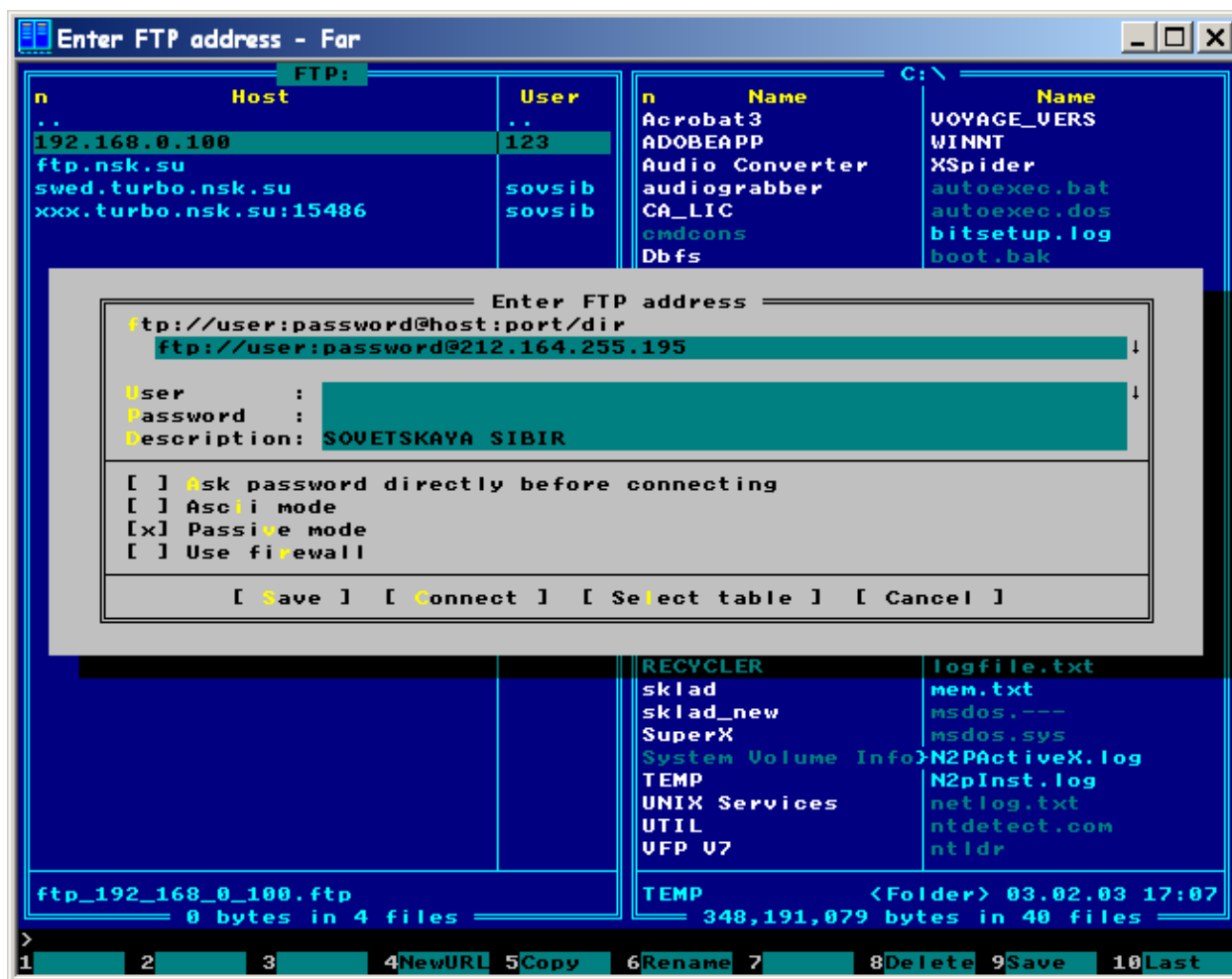


Рис. 3

3. Сохраните соединение. Проверьте. В результате Вы должны видеть вашу панель “FTP:” примерно как показано на рис. 4.

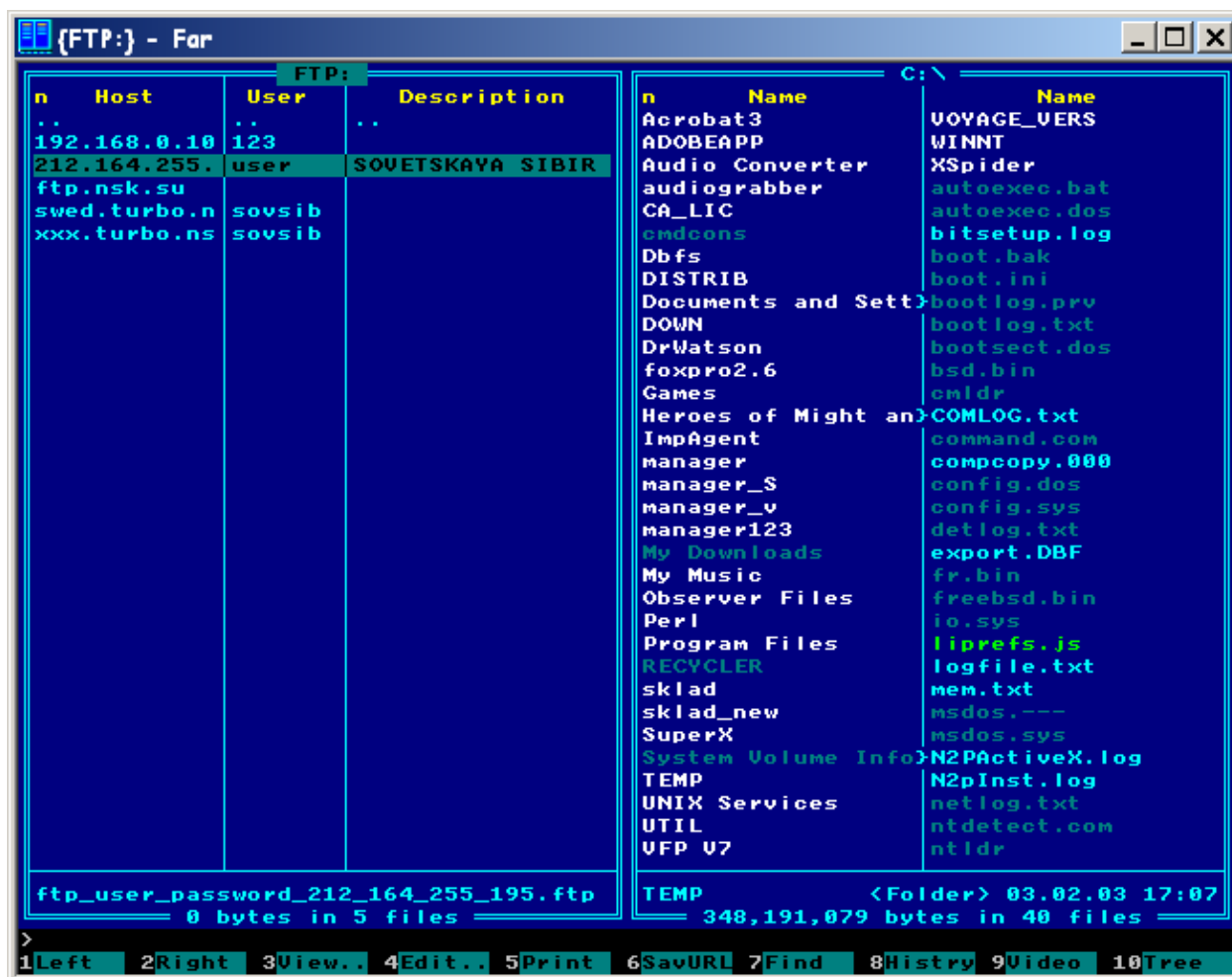


Рис. 4

4. Соединение с ftp-сервером активизируйте двойным щелчком мыши.

Настройка клиентского соединения с помощью Windows Commander

1. Запустите Windows Commander и выберите пункт меню “Подключиться к FTP-серверу...” (см. рис. 5)

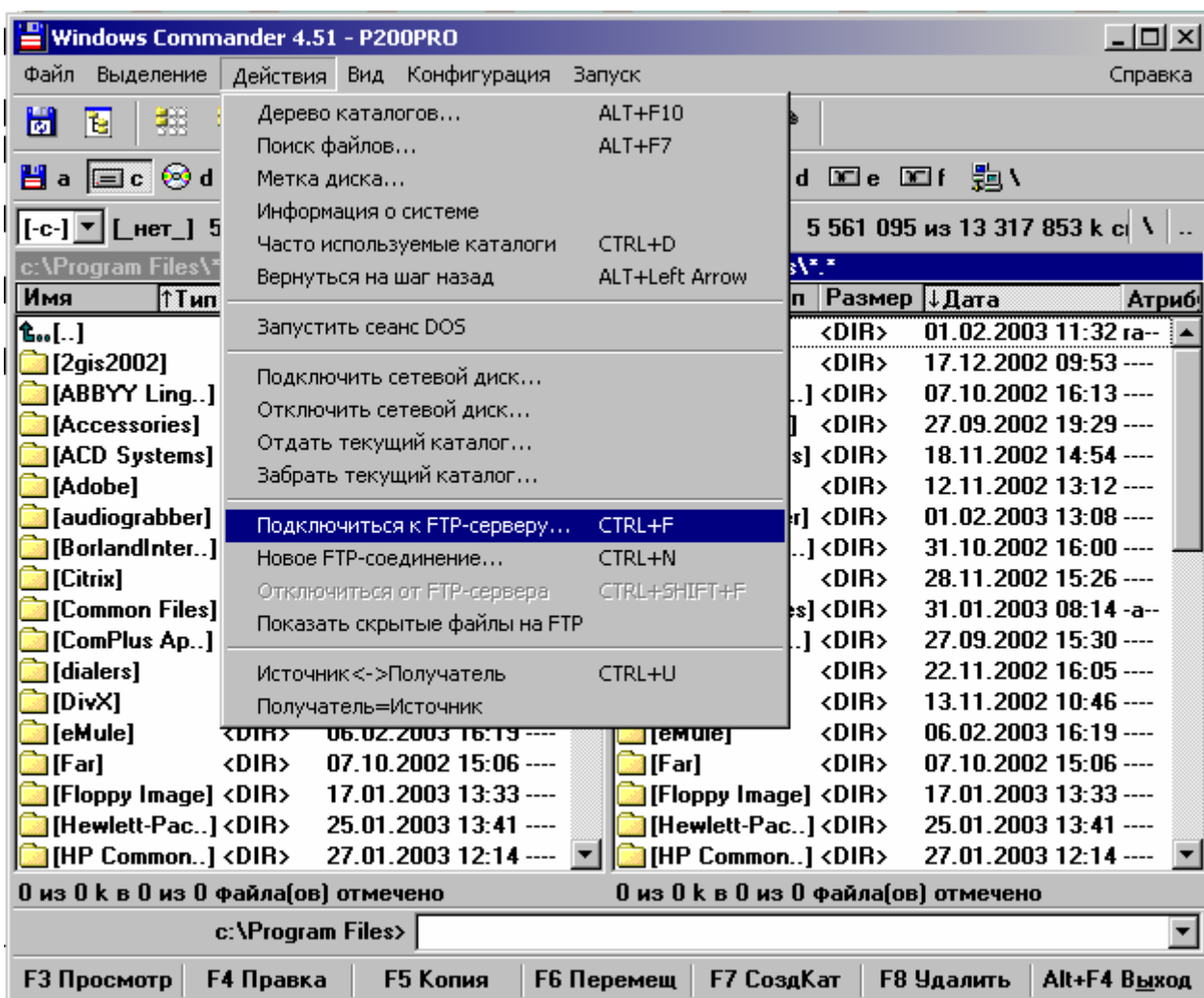


Рис. 5

2. В окне “Подключение к FTP-серверу” (см. рис. 6) для создания нового соединения нажмите кнопку “Добавить...”

Заполните поля окна “Настройки соединения FTP” необходимыми значениями (см. рис. 7).

Обратите внимание:

- вместо слов “user” и “password” необходимо соответственно подставить имя пользователя и пароль, выданные вам администратором репроцентра.

- при возникновении проблем с соединением пробуйте одно из следующих:

а) включить \выключить пассивный режим (см. рис. 3);

б) сменить адрес ftp-сервера резервным.

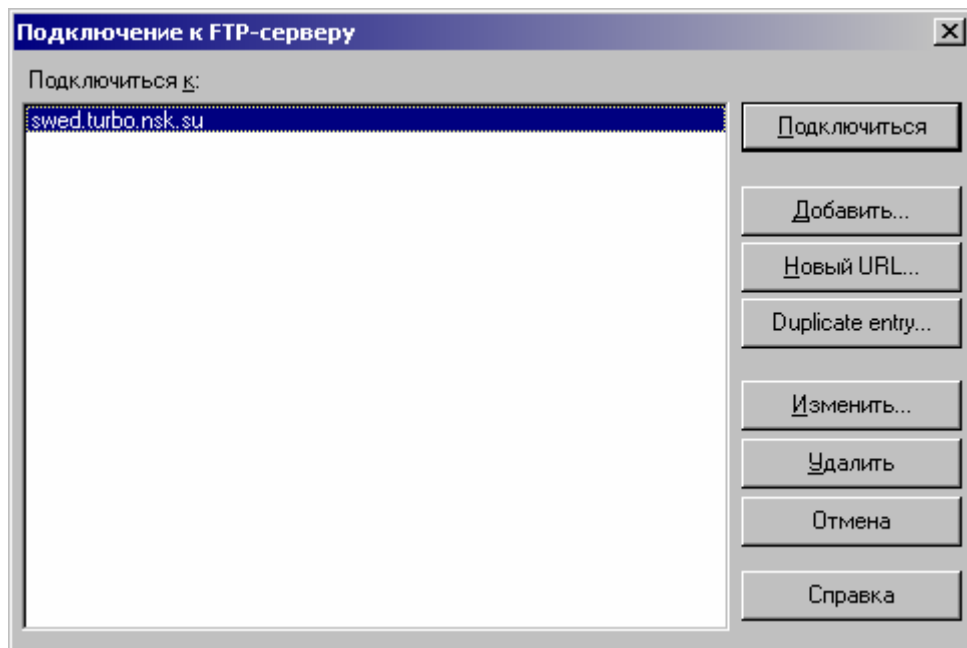


Рис. 6

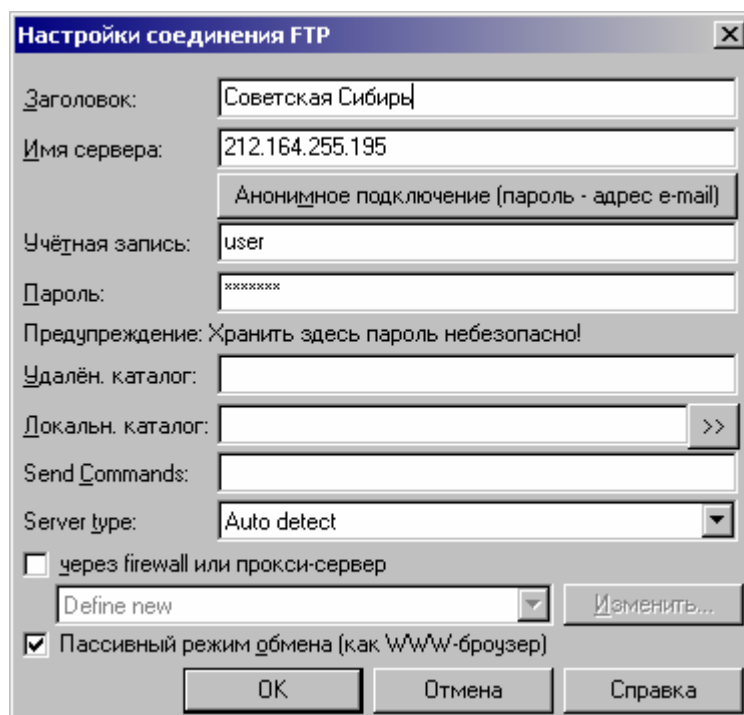


Рис. 7

3. Нажмите кнопку “ОК”. Проверьте. В результате Вы должны видеть Ваше окно “Подключение к FTP-серверу” примерно как показано на рис. 8.

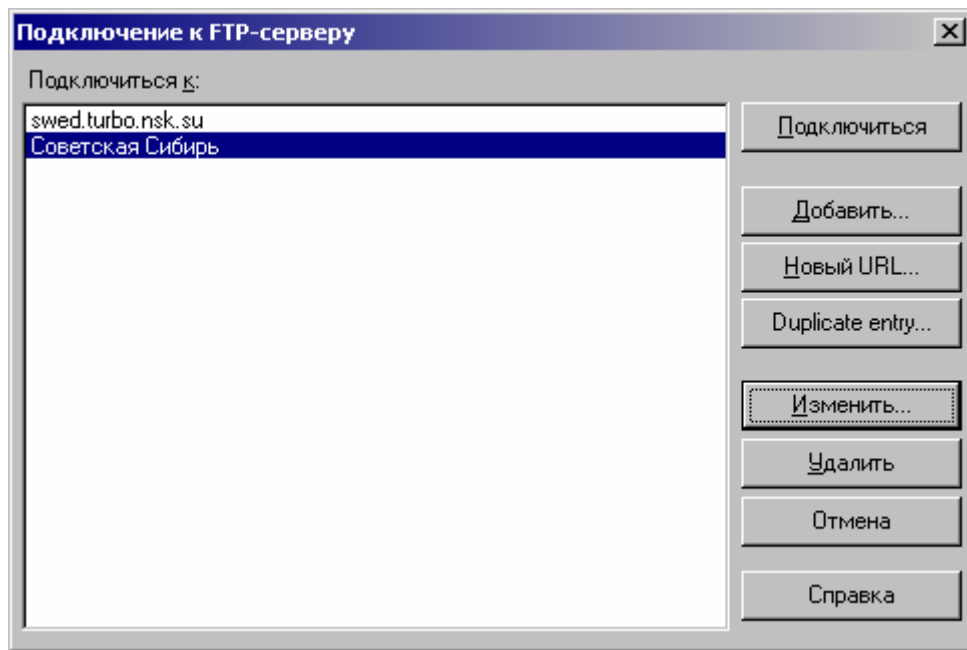


Рис. 8

4. Соединение с ftp-сервером активизируйте двойным щелчком мыши.

Контактные телефоны: 383-3146480

Отдел АСУП: 383-3141878

Электронные адреса:

Репроцентр: foto@sovsib.ru

Отдел АСУП: chas@sovsib.ru