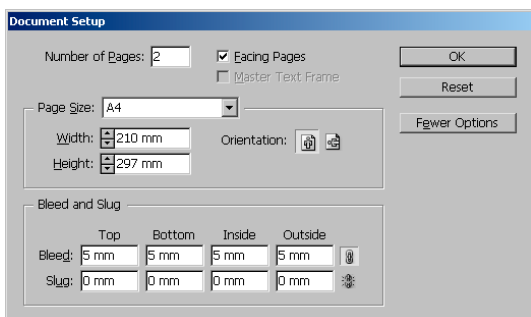
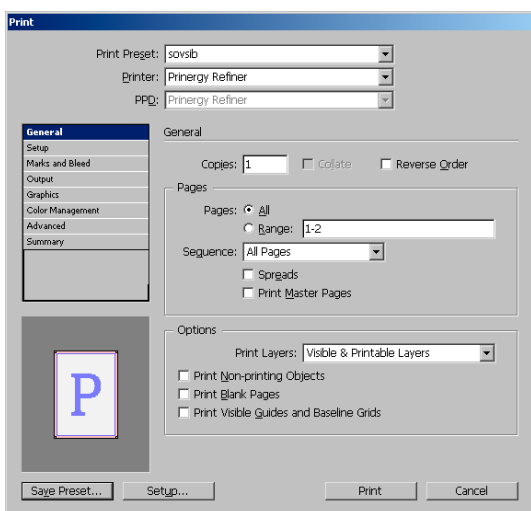


Печать PS - файла из Indesign

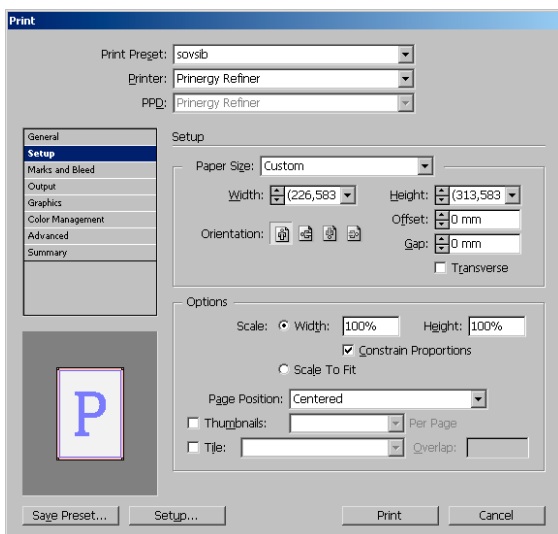
1. Обрезной формат вашего издания должен ровно соответствовать размеру страницы (Page Size). Bleed должен быть установлен 5 мм.



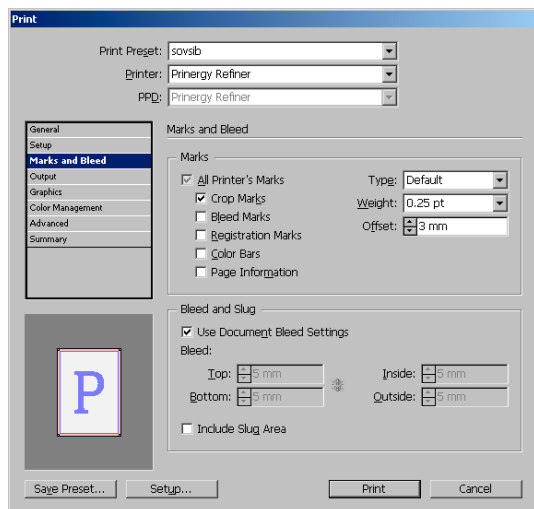
2. File > Print
Принтер и PPD - Prinergy Refiner.



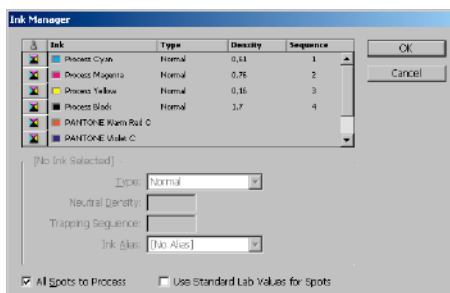
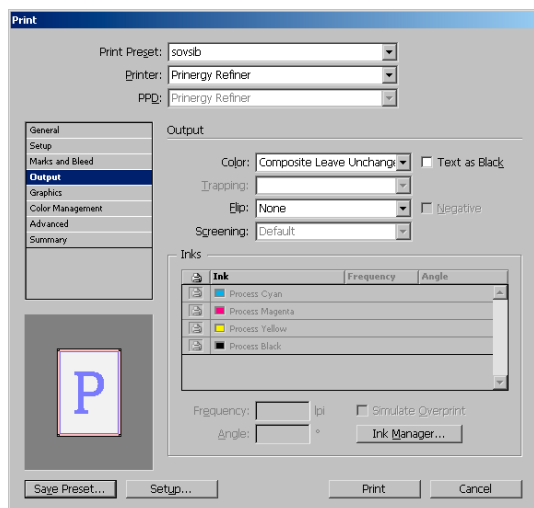
3. Paper Size > Custom (размер страницы > заказной)
Scale > 100% (масштаб 100%)
Page Position > Centered (позиция страницы > по центру)



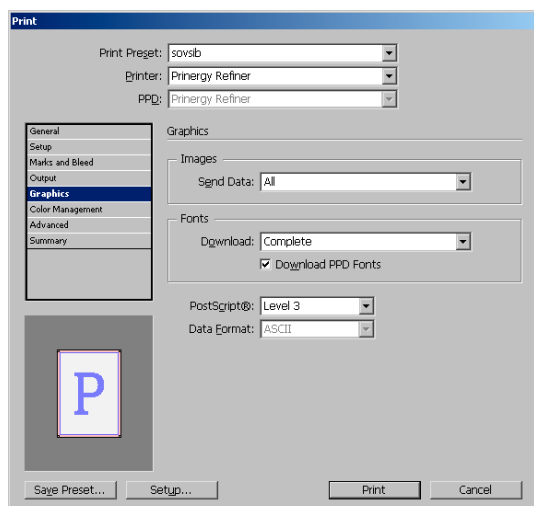
4. Marks > Crop Marks (метки > обрезные метки)
 Offset 3 mm (смещение 3мм)
 Use Document Bleed Settings > включен (использовать настройки Bleed как в документе)



5. Color > Composite Leave Unchanged (Композитные без изменений) На печать отправляются цвета без изменений. Lnk Manager (менеджер красок) - в этом окне можно убрать лишние Spot цвета, поставив галочку All Spots to Process (все spot цвета как процесс)

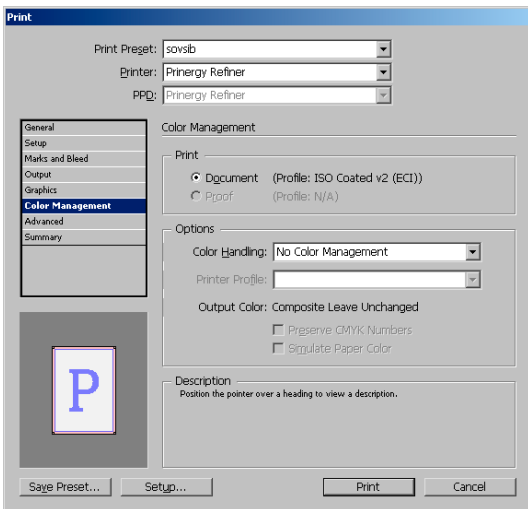


6. Images/Send Data > All (посылать все данные)
 Fonts/Download > Complete, Download PPD Fonts > вкл.
 PostScript > Level 3

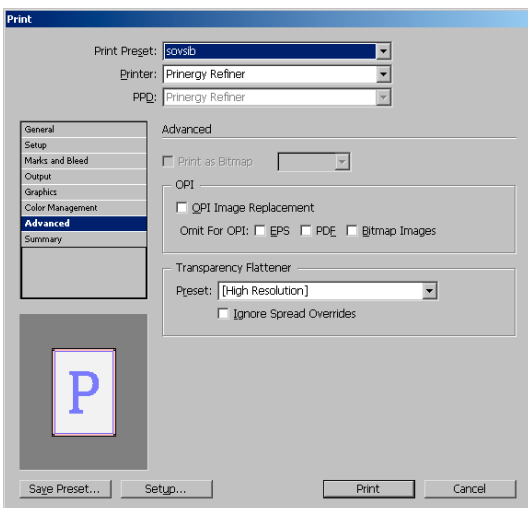


7. Color Management / Document

Options / Color Handling > No Color Management (цветовые преобразования не производятся)



8. Transparency Flattener > High Resolution



9. В последней вкладке в окне Summary показаны все сделанные настройки.

Кнопка Save Preset сохраняет все настройки для последующего применения.

Нажать Print и указать имя и расположение для PS файла.

