



СОВЕТСКАЯ  
**СИБИРЬ**

Подключение к FTP-серверу

После того, как Вам был выдан логин и пароль для доступа к FTP-серверу **ОАО «Советская Сибирь»**, можно приступить к настройкам подключения.

Для подключения и последующей передачи файлов рекомендуем использовать файловый менеджер со встроенным FTP клиентом. (например, Total Commander).

При использовании файлового менеджера, Вам нужно будет один раз произвести настройку, сохранить их, и в дальнейшем пользоваться не вводя повторно регистрационные данные при последующих подключениях. Также файловый менеджер имеет функцию докачки файлов при возможном разрыве соединения.

При отсутствии файлового менеджера подключение к FTP-серверу возможно с помощью штатных средств Windows.

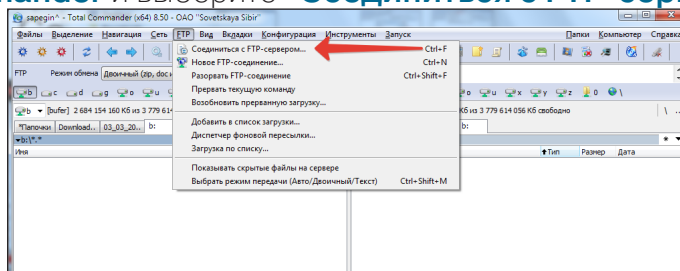
## СОДЕРЖАНИЕ

### ПЕРЕДАЧА ФАЙЛОВ

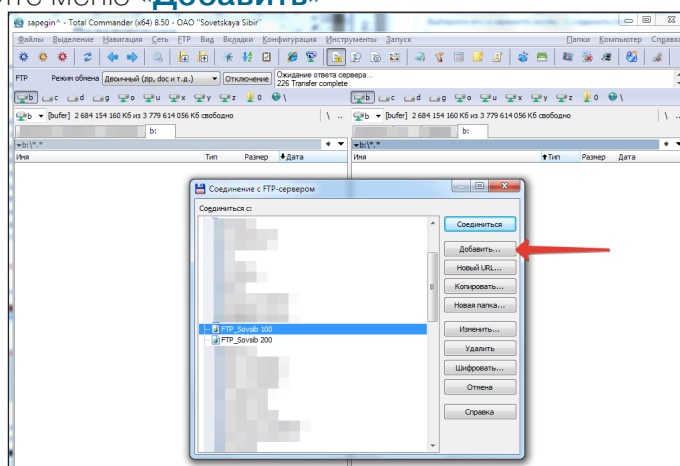
Подключение к FTP-серверу с помощью Total Commander .....	3
Подключение к FTP-серверу с помощью штатных средств Windows .....	5
Памятка о каталогизации .....	7

## ПОДКЛЮЧЕНИЕ К FTP-СЕРВЕРУ С ПОМОЩЬЮ TOTAL COMMANDER

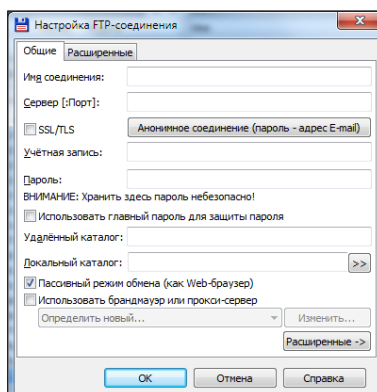
1. Откройте **Total Commander** и выберите «Соединиться с FTP-сервером»



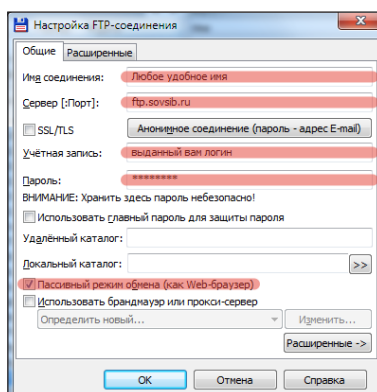
2. В открывшемся окне, представляющем собой список зарегистрированных FTP подключений и управления ими, выберите меню «**Добавить**»



3. Открывшееся окно для введения регистрационных данных изначально будет иметь следующий вид:



4. В данное окно следует вводить регистрационные данные для подключения к FTP-серверу **ОАО «Советская Сибирь»**



В поле **«Имя соединения»** введите произвольное имя для идентификации FTP подключения, например, «Советская Сибирь»

В поле **«Сервер [:Порт]»**: введите адрес FTP-сервера.

Доступные на данный момент адреса **ftp.sovsib.ru** (основной) (IP 212.20.58.132)  
ftp2.sovsib.ru (IP 195.208.136.142)

Все три адреса дублируют друг друга и являются верными.

Дублирование предназначено, если по каким-либо причинам один из адресов будет недоступен.

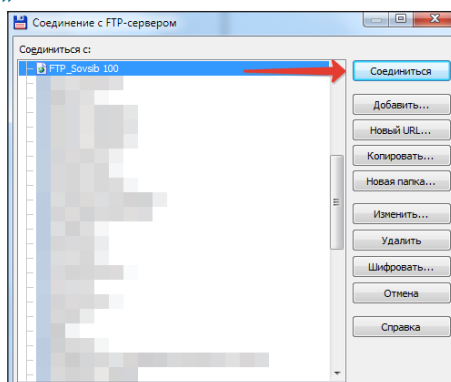
В полях **«Учетная запись»** и **«Пароль»** ввести данные, предоставленные нашим менеджером

**ВАЖНО:** обратить внимание, чтобы стояла галочка

**«Пассивный режим обмена (как Web браузер)»**

После заполнения данных нажать «ОК», чтобы внесенные данные сохранились.

1. Теперь в списке FTP подключений появится имя созданного FTP подключения выберите его и нажмите кнопку **«Соединиться»**

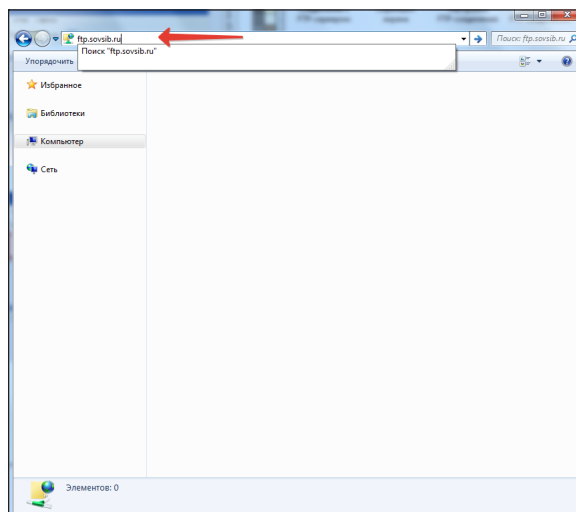
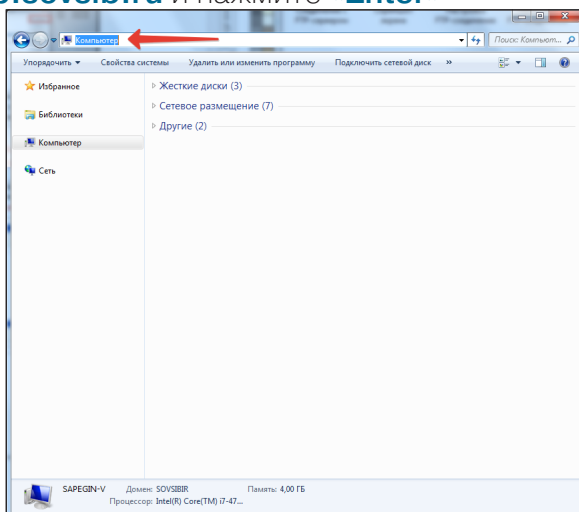


После некоторого времени, при правильном введении данных, в одной из вкладок **Total Commander** у вас отобразится FTP-сервер, куда и следует перенести файлы для передачи в **ОАО «Советская Сибирь»**

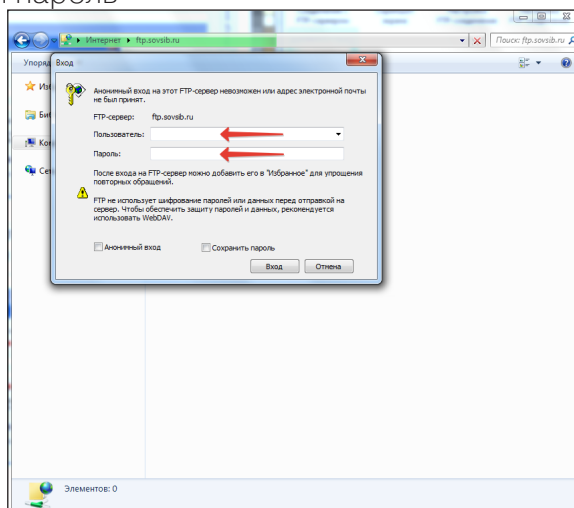
После того, как файлы будут скопированы в данную папку, следует позвонить администратору данных по телефону (383) 314-67-21 и, представившись, сказать свой логин (имя пользователя) куда вы скопировали файлы. **ПОМНИТЕ, без Вашего звонка файлы в работу не будут приняты, а так и останутся лежать нетронутыми на FTP-сервере.**

## ПОДКЛЮЧЕНИЕ К FTP-СЕРВЕРУ С ПОМОЩЬЮ ШТАТНЫХ СРЕДСТВ WINDOWS

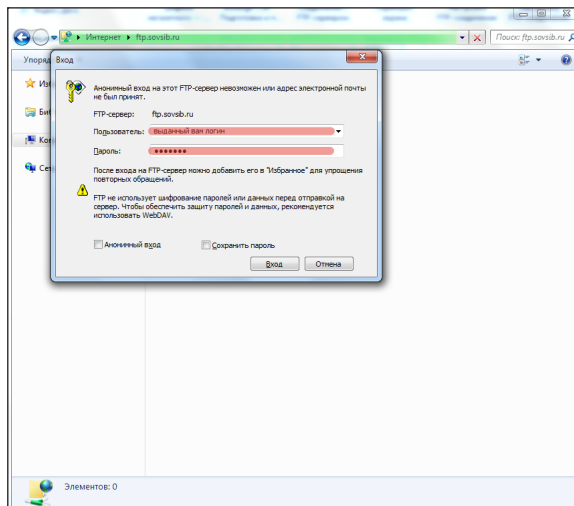
1. Дважды щелкните по ярлыку **«Мой компьютер»**, расположенный на рабочем столе. В открывшемся окне в строке адрес выделите **«Мой компьютер»**, напишите вместо него **ftp.sovsib.ru** и нажмите **«Enter»**



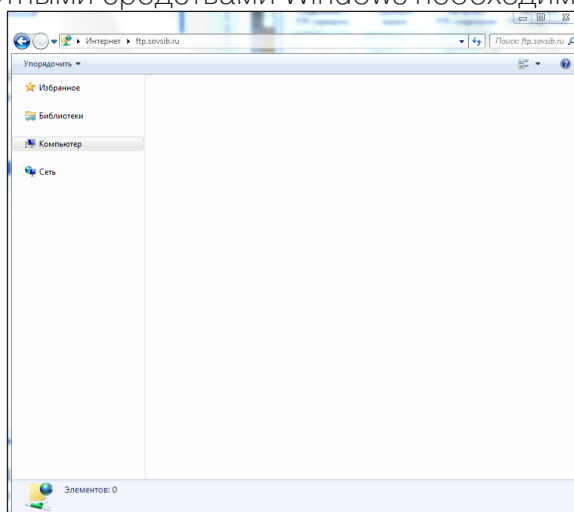
2. После небольшого ожидания у вас откроется следующее окно для введения регистрационных данных имени пользователя и пароль



3. Введите в соответствующее поле имя пользователя и пароль, которые предоставил Вам наш менеджер, и нажмите **«Ввод»**



1. Открывшееся окно и будет являться FTP-сервером **ОАО «Советская Сибирь»**, куда и следует скопировать стандартными средствами Windows необходимые файлы



После того, как файлы будут скопированы в данную папку, следует позвонить администратору данных по телефону (383) 314-67-21 и, представившись, сказать свой логин (имя пользователя) куда вы скопировали файлы. **ПОМНИТЕ, без Вашего звонка файлы в работу не будут приняты, а так и останутся лежать нетронутыми на FTP-сервере.**

В типографии не случай отсутствия соединения с **ftp.sovsib.ru** и **ftp2.sovsib.ru** имеется резервный FTP-сервер который доступен по адресу **ftp911.sovsib.ru**. Этот адрес следует использовать только после согласования с менеджером данных **ОАО «Советская Сибирь»**.

## ПАМЯТКА О КАТАЛОГИЗАЦИИ

Уважаемые клиенты! Напоминаем Вам что файлы выкладываемые на FTP типографии **ftp.sovsib.ru** следует выкладывать непосредственной в папку к которой вы подключается. **Создавать подкаталогов не нужно!**

Наименование файлов полос периодических изданий должно быть однотипным и уникальным. В маске имени файла меняется только номер издания и нумерация.

### Например:

Trud\_038\_p001.pdf

Trud\_039\_p005.pdf

Издание «Труд», номера 38 и 39, полосы 1 и 5

Если производилась замена файлов, то в конце названия файла добавляется New, если производится замена вновь, то New1 и так далее пока не будет подготовлен финальный файл.

### Например:

Trud\_038\_p001\_New.pdf

Trud\_039\_p005\_New3.pdf

new2, new3)

Файл в который вносились изменения один раз

Файл в который вносились изменения четыре раза (new, new1,

